

SIRIUS

Topíme plynem
i elektřinou...

Nástěnný plynový kotel

Charakteristika

Společnost Mora-Top, tuzemský výrobce topné techniky, představuje nástěnný plynový kotel SIRIUS, který ve své konstrukci využívá prvky moderní technologie, zejména elektronické regulace, zabezpečení a poznatků získaných ze strany servisních techniků a zákazníků. Kotel SIRIUS dokáže zákazníkovi nabídnout spoustu komfortu, úsporu nákladů při zachování příznivé ceny a je schopen splnit i ty nejnáročnější představy zákazníka. Kotle řady Sirius jsou určeny pro vytápění (v případě kombinovaných kotlů i pro ohřev TUV) rodinných domů, budov a společných prostorů s tepelnými ztrátami do 20, 25 nebo 35 kW.

Výkonnostní řada

Níže uvedené výkony jsou vyráběny ve verzích **turbo** nebo **komín**, **solo** nebo **kombi**

PK20 - 20 kW

PK25 - 25 kW

PK35 - 35 kW



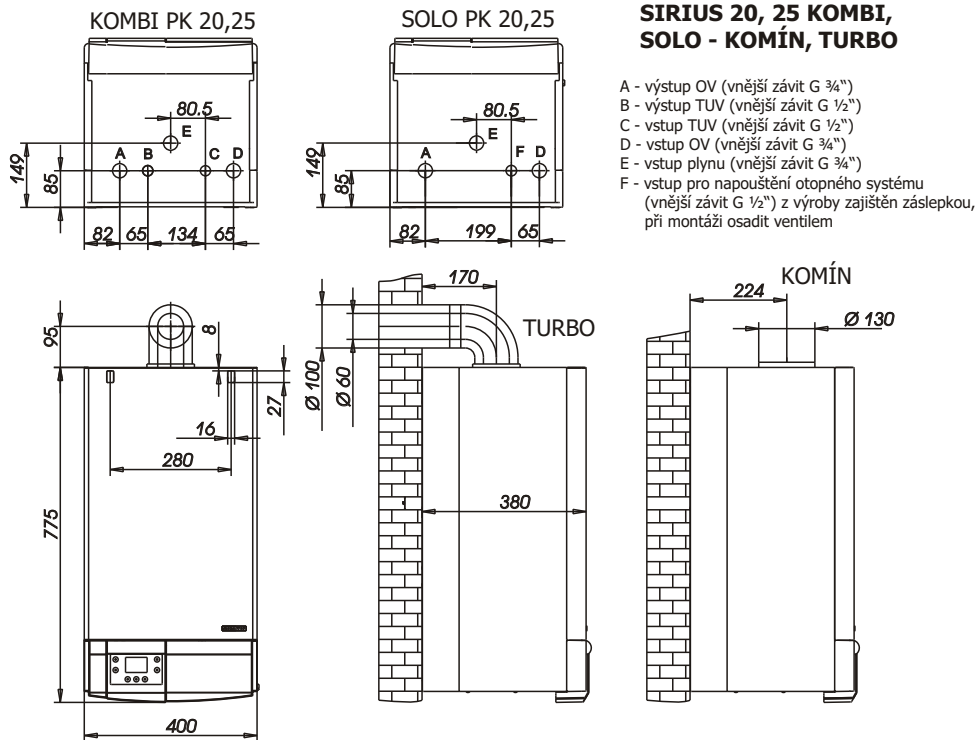
Přednosti

- Komfortní nastavení a ovládání přes multifunkční LCD displej
- Vysoká účinnost až 92,5 %
- PI regulace v režimu OV i TUV úspora plynu
- Možnost omezení maximálního výkonu kotle pro režim OV a TUV
- Podpora OpenTherm regulace
- Automatická ochrana kotle proti podpětí v el. síti
- Velmi tichý start hořáku
- Podpora ekvitermní regulace
- Nastavitelný časový doběh čerpadla
- Možnost připojení nepřímotopných zásobníků i u kombinovaných kotlů
- Snadný servis
- Možnost kaskádového zapojení
- Řídící jednotka Honeywell

Přednosti

- Vysoká účinnost až 92,5%
- Vysoká spolehlivost regulačních a zabezpečovacích prvků
- Komfortní nastavení a ovládání přes multifunkční LCD displej
- Řídicí jednotka Honeywell
- Možnost připojení nepřímotopných zásobníků i u kombinovaných kotlů
- Nízký obsah škodlivin
- Široký rozsah plynulé regulace od 25%
- Možnost omezení maximálního výkonu kotle pro režim OV a TUV
- Ekvitermní regulace - řízení podle venkovního čidla teploty
- Možnost připojení pokojového termostatu
- Podpora OpenTherm regulace
- Autodetekce připojených čidel
- Zachování funkce kotle do topného systému při poruše okruhu TUV
- Možnost kaskádového zapojení
- Velmi tichý start hořáku
- Velmi přesné měření průtoku TUV turbínkou s halovým efektem
- Sekundární výměník s ochranou proti usazování vodního kamene
- Automatická ochrana kotle proti podpětí a přepětí v el. síti
- Kotel je vybaven automatickým By-Passem
 - zajišťuje cirkulaci v primárním výměníku i při neprůchodné otopné soustavě.
- PI regulace v režimu OV i TUV úspora plynu
- Deblokační funkce čerpadla a 3 cestného ventilu
 - nastavitelný časový doběh čerpadla
- Bezpečnostní funkce kotle:
 - nedovolí spuštění hořáku bez průtoku vody
 - nedovolí únik plynu přes plynový hořák díky ionizační pojistce
 - nedovolí únik spalin do místnosti
 - nedovolí přehřátí vody ve výměníku
 - díky manostatu nedovolí spuštění kotle pokud není ventilátor v činnosti (u verze Turbo)
 - nedovolí zamrznutí vody v kotli

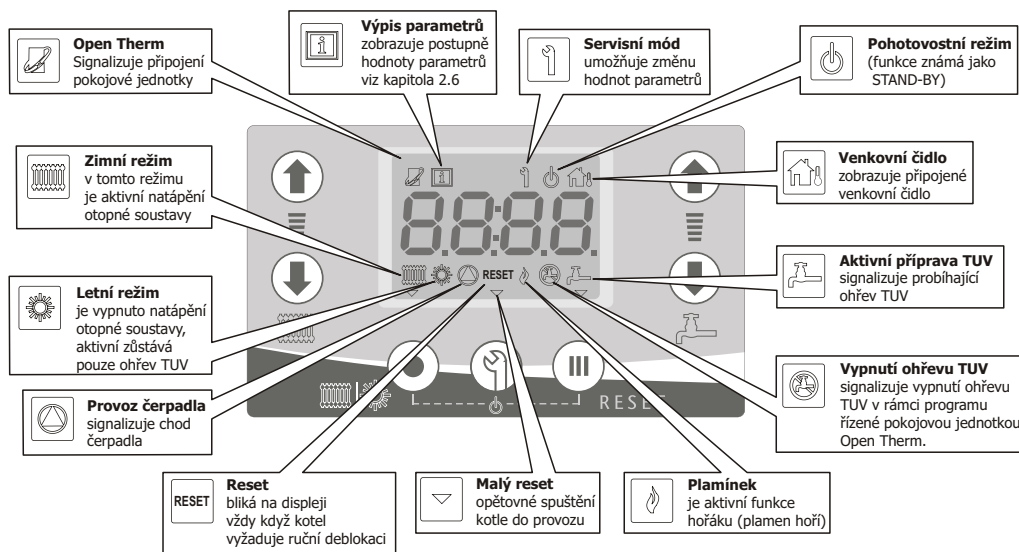
Rozměry



SIRIUS 20, 25 KOMBÍ, SOLO - KOMÍN, TURBO

- A - výstup OV (vnější závit G 3/4")
- B - výstup TUV (vnější závit G 1/2")
- C - vstup TUV (vnější závit G 1/2")
- D - vstup OV (vnější závit G 3/4")
- E - vstup plynu (vnější závit G 3/4")
- F - vstup pro napouštění otopného systému (vnější závit G 1/2") z výroby zajištěn zásepkou, při montáži osadit ventilem

Ovládací panel s displayem



Technické údaje nástěnných plynových kotlů

Obchodní označení	Jednotka	SIRIUS 20KK - 20KT	SIRIUS 25KK - 25KT	SIRIUS 20SK - 20ST	SIRIUS 25SK - 25ST	SIRIUS 35KK - 35KT	SIRIUS 35SK - 35ST
Maximální tepelný příkon	kW	22,7 / 22,26	26,69 / 25,9	22,7 / 22,26	26,69 / 25,9	36,2 / 33,34	36,2 / 33,34
Minimální tepelný příkon	kW	5,8	7,1 / 9,3	5,8	7,1 / 9,3	9,8 / 9,0	9,8 / 9,0
Maximální tepelný výkon	kW	20,98 / 20,33	24,81 / 24,1	20,98 / 20,33	24,81 / 24,1	34,03 / 30,85	34,03 / 30,85
Minimální tepelný výkon	kW	5,0	6,0 / 8,0	5,0	6,0 / 8,0	8,5 / 7,7	8,5 / 7,7
Účinnost při jmenovitém tepelném výkonu	%	92,4 / 91,33	92,94 / 94,68	92,4 / 91,33	92,94 / 94,68	94,0 / 92,55	94,0 / 92,55
Spotřeba plynu při jmenovitém výkonu	m ³ ·h ⁻¹	2,39 / 2,34	2,81 / 2,7	2,39 / 2,34	2,81 / 2,7	3,8 / 3,5	3,8 / 3,5
Jmenovitý vstupní přetlak plynu	mbar	20	20	20	20	20	20
Objem expanzní nádoby	l	7					
Rozsah nastavení teploty radiátorový / podlahový systém	°C	40-80 / 20-40					
Maximální přetlak	bar	3	3	3	3	3	3
Minimální přetlak	bar	0,4	0,4	0,4	0,4	0,4	0,4
Max. vodní objem otopné soustavy	l	110	110	110	110	110	110
Rozsah nastavení teploty TUV	°C	30+60±2					
Max. přetlak užít. vody na vstupu do kotle	bar	6	6			6	
Min. přetlak užít. vody na vstupu do kotle	bar	0,5	0,5			0,5	
Průtok TUV při ohřátí o Δ 25°C	l/min	11,8	14,6			17,9	
Minimální průtok vody	l/min	2 0,2	2 0,2			2 0,2	
Maximální průtok vody	l/min	20	20			20	
Hmotnost	kg	29 / 33	30 / 31	27,5 / 36	28 / 31,5	38 / 44	35,5 / 42
Rozměry: výška / šířka / hloubka	mm	775/400/381	775/400/381	775/400/381	775/400/381	789/600/396	789/600/396
Kouřovod (průměr)	mm	130, turbo 100/60	130, turbo 100/60	130, turbo 100/60	130, turbo 100/60	153, turbo 100/60	153, turbo 100/60
Hlučnost	db	<50	<50	<50	<50	<50	<50
Přesnost regulace OV a TUV	°C	±1	±1	±1	±1	±1	±1